

A VERCELLI, CAMBIEREMMO?

COME MI MUOVO?

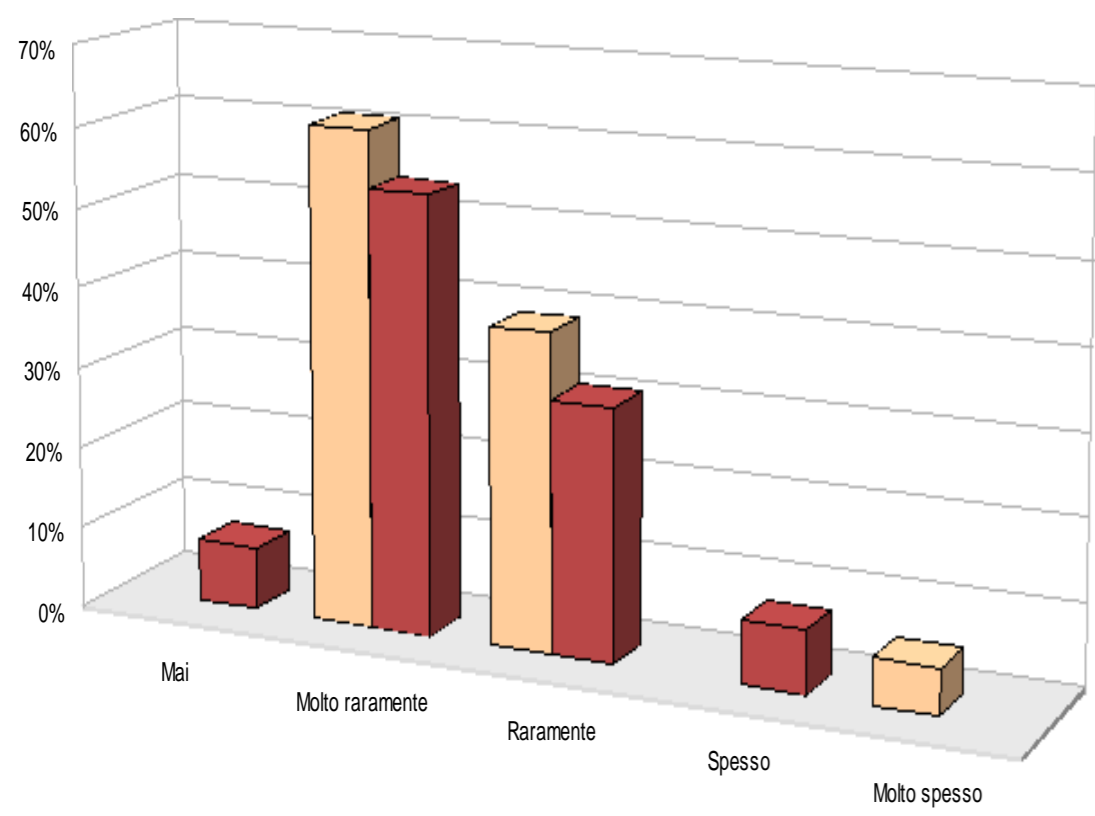
Prima del progetto

1. Quante auto	2. Quanti Km/l	3. Quanti Km/anno*	4. Quanta percentuale di km senza passeggeri
Nr	km/l	km/anno	%
1	14	12.000	70
2	15	70.000	90
2	20	50.000	90
2	12	75.000	50
1			
1	16	15.000	5
1	18	10.000	30
1	14	20.000	25
1	15	80.000	90
1	17	14.500	
2	12	12.000	50
1		2.000	70
2	16	44.000	70
18	169	404.500	640
1,0	9,4	22.472	35,6

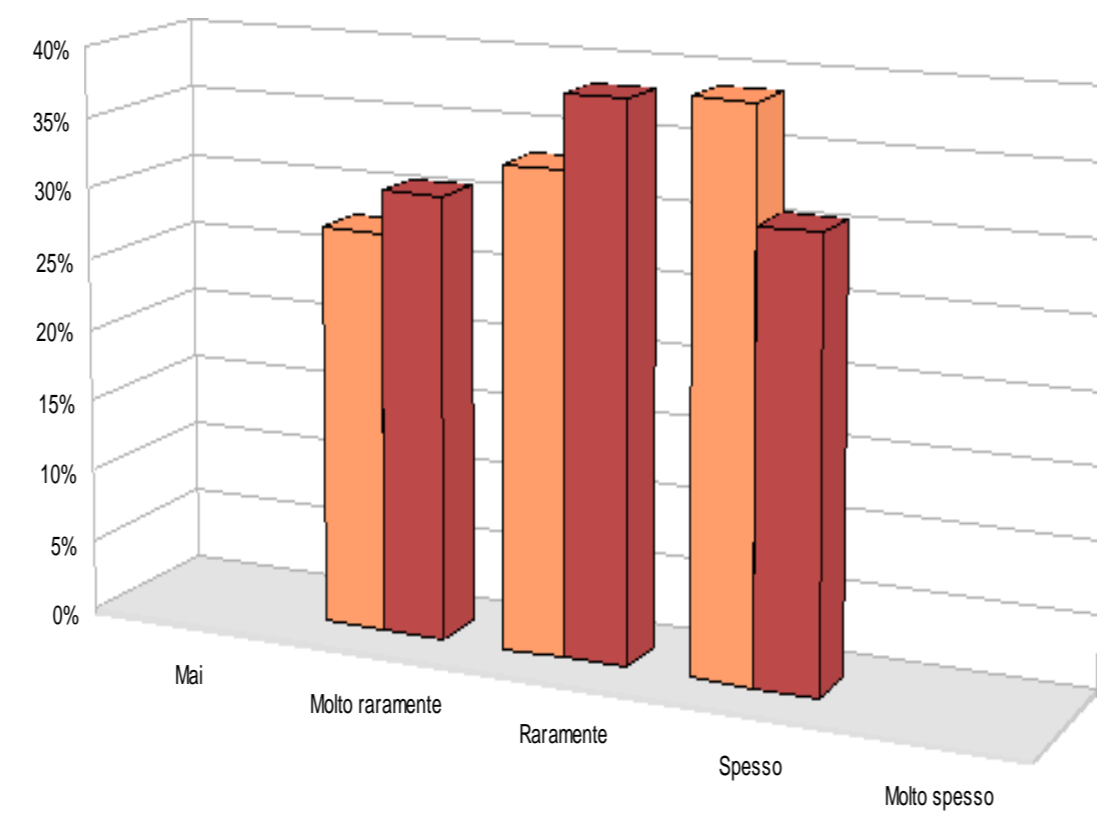
Dopo il progetto

1. Quante auto	2. Quanti Km/l	3. Quanti Km/anno*	4. Quanta percentuale di km senza passeggeri
Nr	km/l	km/anno	%
1	14	15.000	60
2	18	40.000	80
2	17,5	60.000	52,5
2	10	1.000	70
1	13	2.000	50
1	16	15.000	10
1	16	10.000	0
1	16	2.750	20
2	18	7.000	95
1	15	12.000	2
2	12	7.000	30
1		3.500	50
2	12	5.000	70
19	177,5	180.250	589,5
1,5	13,7	13.865	45,3

Con quale frequenza acquisti verdura e frutta non di stagione?

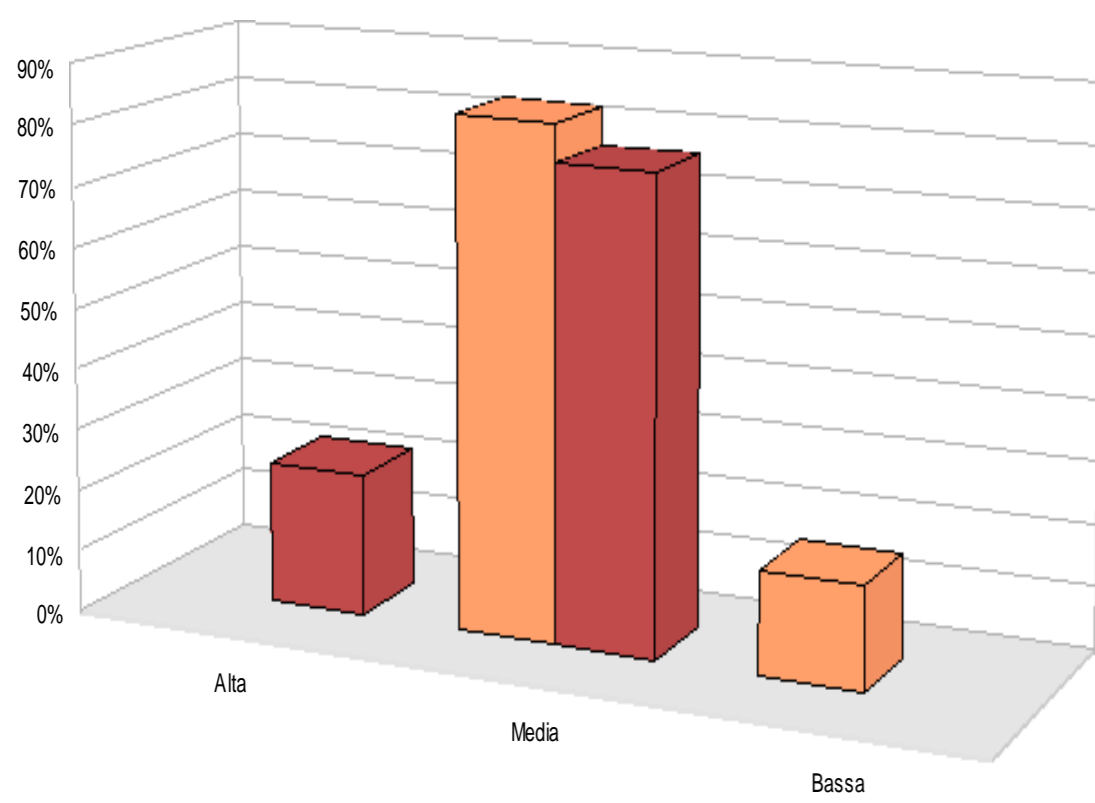


Con quale intensità fai uso di prodotti surgelati?

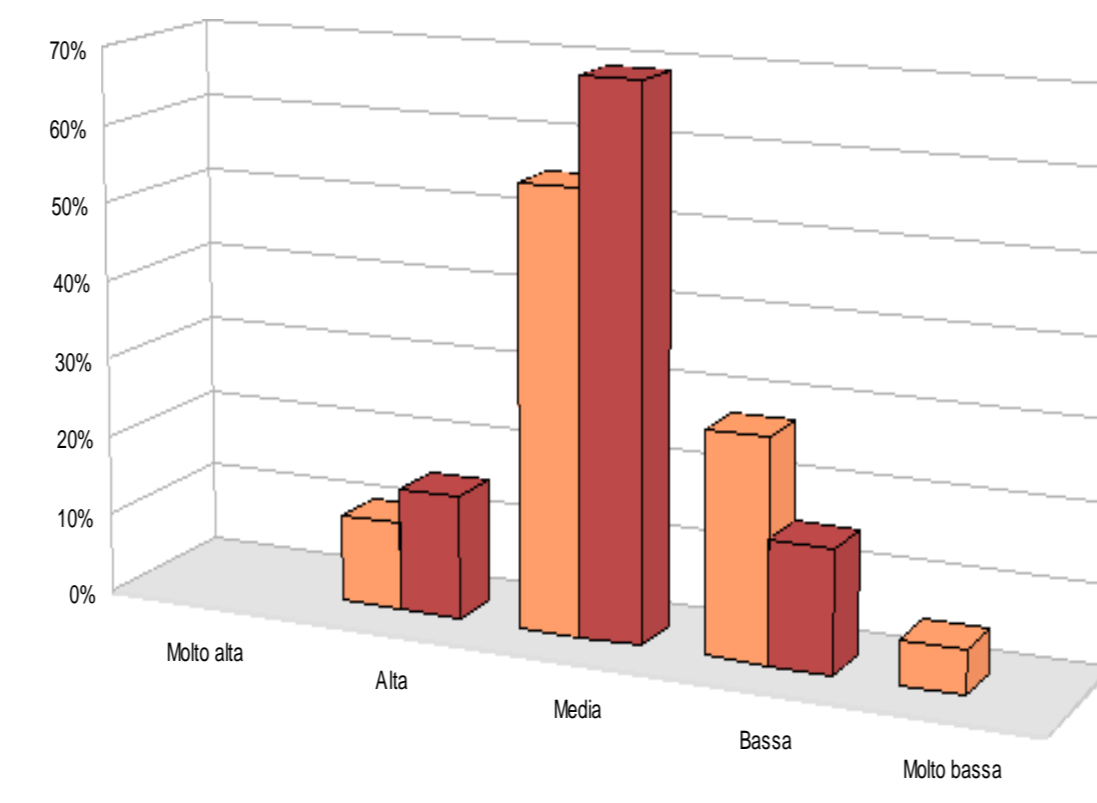


COME COMPRO?

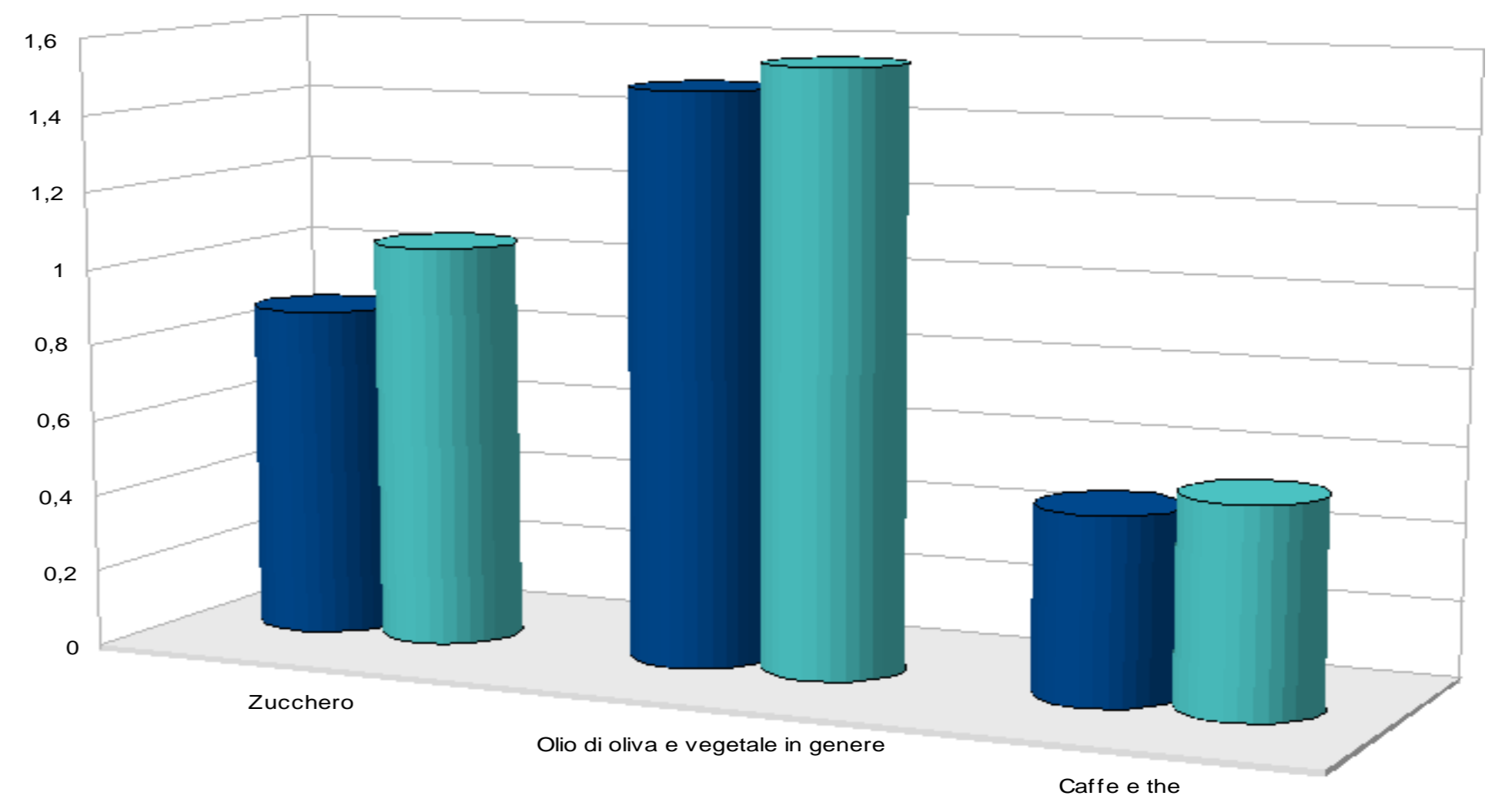
Con quanta intensità privilegi l'acquisto di prodotti locali?



Con quanta intensità privilegi l'acquisto di prodotti sfusi?

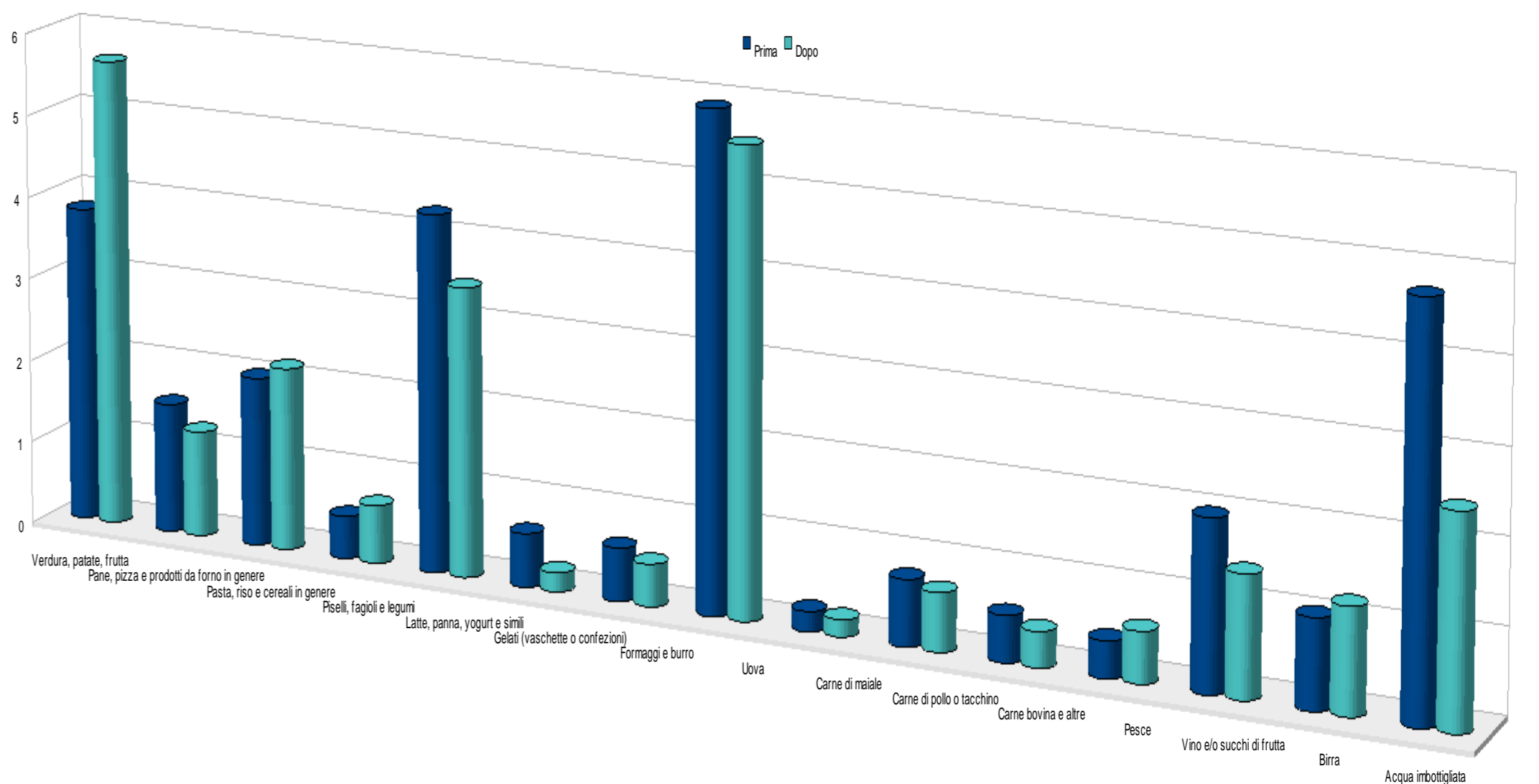


Quantità degli acquisti alimentari mensili

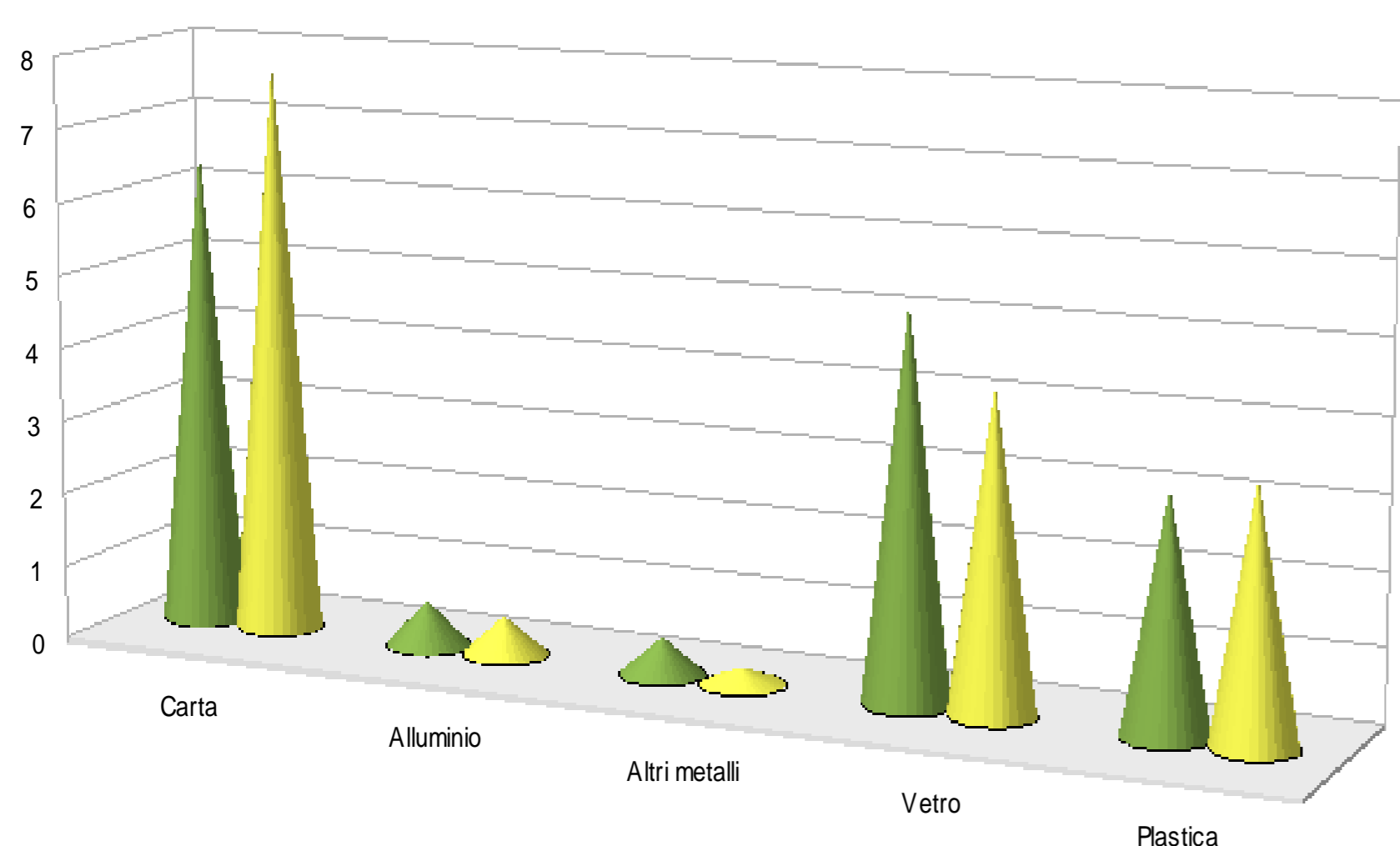


COSA COMPRO?

Quantità degli acquisti alimentari settimanali

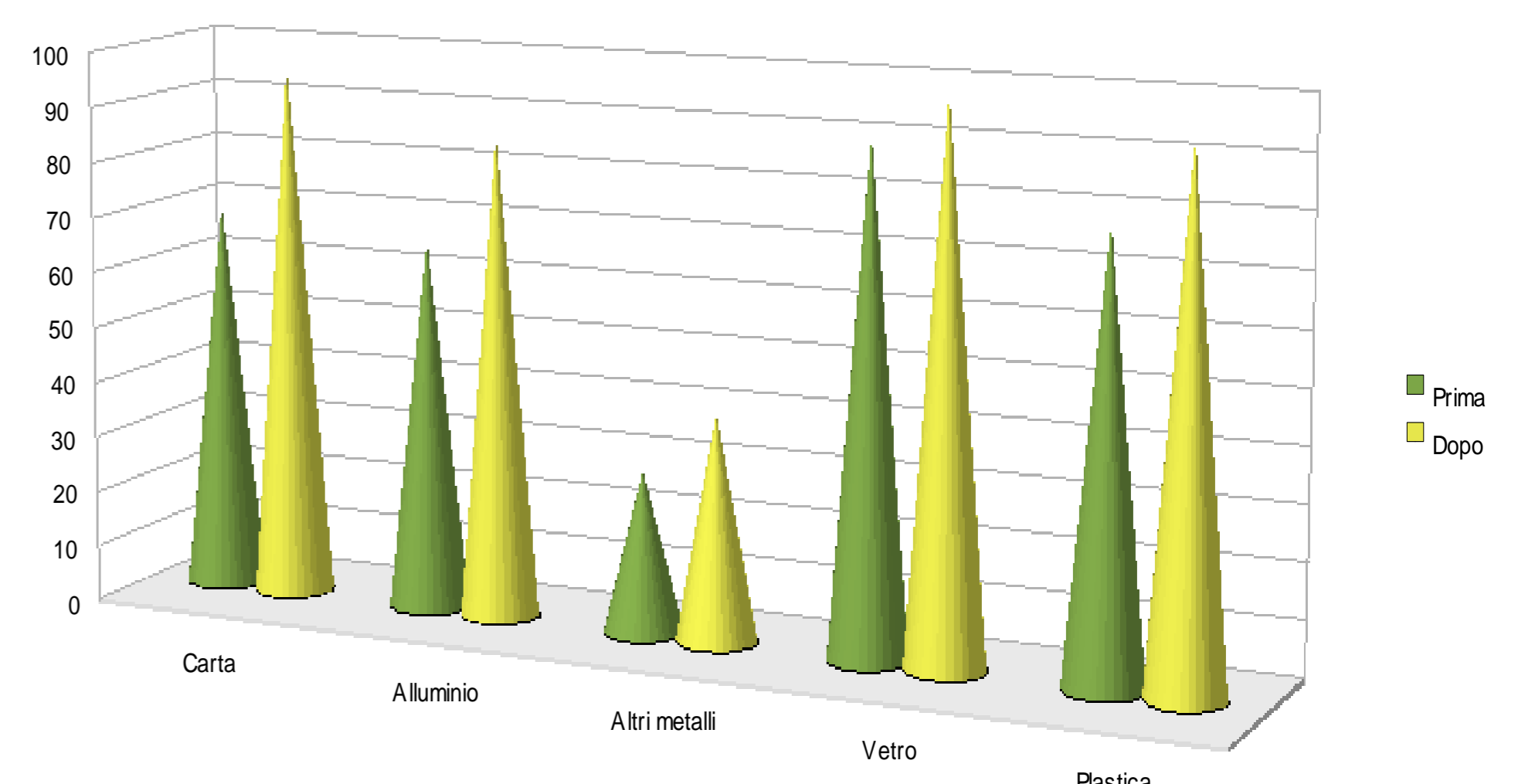


Quantità di rifiuti prodotti dalla famiglia nell'ultimo mese



COSA BUTTO?

Percentuale di rifiuti raccolti e depositati in maniera differenziata



Programma Provinciale In.F.E.A 2008/09

Provincia di Vercelli
Assessorato all'Ambiente

Indirizzo: Via Territoriale
Centro di Istruzione Ambientale
della Provincia di Vercelli

REGIONE PIEMONTE

